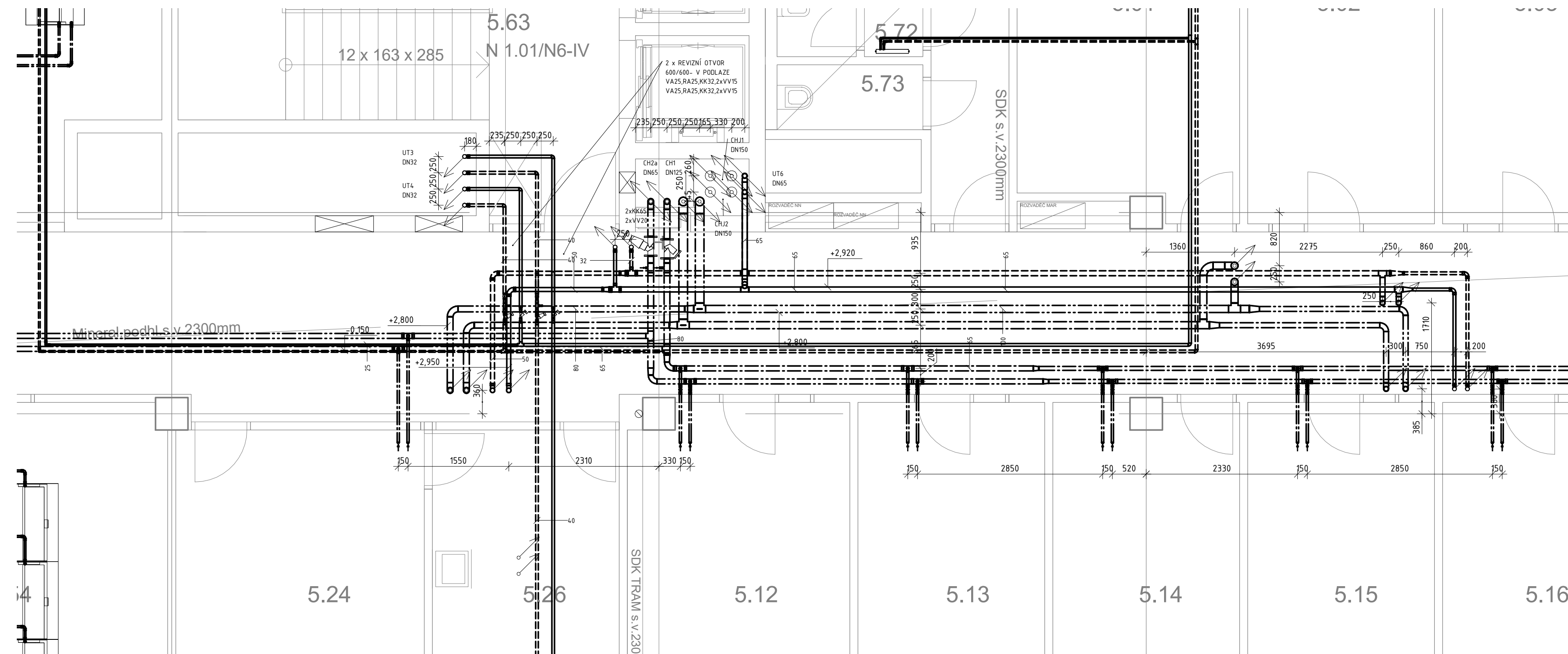
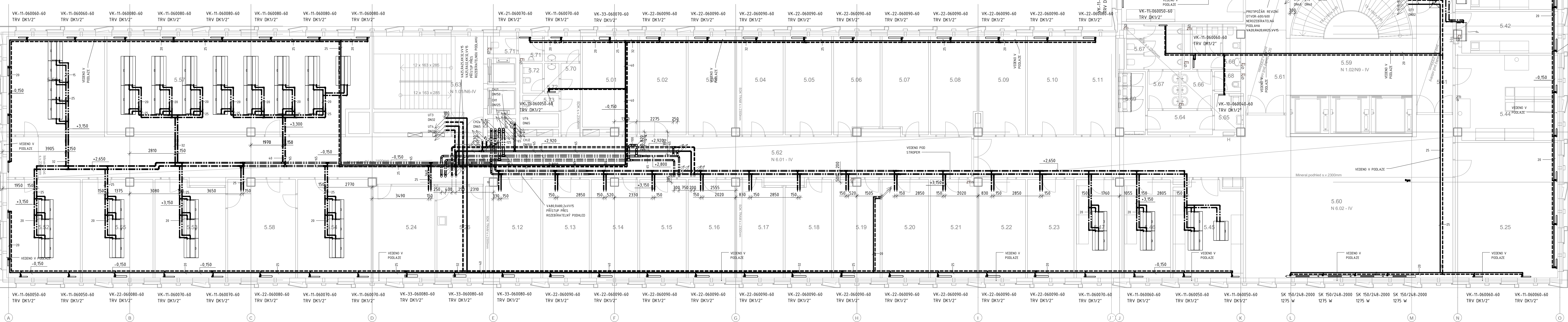


VÝŘEZ M 1:50



OSA 8

Č.	KOD	NÁZEV MÍSTNOSTI	PLOCHA (m2)	TEPLOTA (°C)
FABRIKA ŽIVOTNÍHO PROSTŘEDÍ				
5.01	F2P	1 KANCELÁŘ - PROF. DOC. OA	19.8	20°C
5.02	F2P	2 KANCELÁŘ - PROF. DOC. OA	17.5	20°C
5.03	F2P	3 KANCELÁŘ - PROF. DOC. OA	17.5	20°C
5.04	F2P	4 KANCELÁŘ - PROF. DOC. OA	17.5	20°C
5.05	F2P	5 KANCELÁŘ - PROF. DOC. OA	17.5	20°C
5.06	F2P	6 KANCELÁŘ - PROF. DOC. OA	16.7	20°C
5.07	F2P	7 KANCELÁŘ - PROF. DOC. OA	16.9	20°C
5.08	F2P	8 KANCELÁŘ - PROF. DOC. OA	17.2	20°C
5.09	F2P	9 KANCELÁŘ - PROF. DOC. OA	17.2	20°C
5.10	F2P	10 KANCELÁŘ - PROF. DOC. OA	17.5	20°C
5.11	F2P	11 KANCELÁŘ - LABORANT	15.2	20°C
5.12	F2P	12 KANCELÁŘ - LABORANT	20.8	20°C
5.13	F2P	13 KANCELÁŘ - LABORANT	17.5	20°C
5.14	F2P	14 KANCELÁŘ - DOKTORAND	17.3	20°C
5.15	F2P	15 KANCELÁŘ - DOKTORAND	17.5	20°C
5.16	F2P	16 KANCELÁŘ - DOKTORAND	17.5	20°C
5.17	F2P	17 KANCELÁŘ - DOKTORAND	16.8	20°C
5.18	F2P	18 KANCELÁŘ - DOKTORAND	16.9	20°C
5.19	F2P	19 KANCELÁŘ - DOKTORAND	17.2	20°C
5.20	F2P	20 KANCELÁŘ - DOKTORAND	17.5	20°C
5.21	F2P	21 KANCELÁŘ - DOKTORAND	17.4	20°C
5.22	F2P	22 KANCELÁŘ - DOKTORAND	17.5	20°C
5.23	F2P	23 KANCELÁŘ - DOKTORAND	17.5	20°C
5.24	F2P	24 KNIHOVNA	21.7	20°C
5.25	F2P	25 ZASEDACÍ MÍSTNOST	53.2	20°C
5.26	F2P	26 ČAJOVÁ KUCHYŇKA	16.3	20°C
5.27	F2P	27 ŠATNA STUDENTI	11.4	20°C
5.28	F2P	28 UMÝVARNA ZAMĚSTNANCŮ A STUDENTŮ (HAVARUN)	7.8	20°C
5.29	F2P	29 LABORATOR - ENV. ANALÝZY	91.2	20°C
5.30	F2P	30 LABORATOR - SANAČNÍCH METOD	49.6	20°C
5.31	F2P	31 LABORATOR - EKOLOG. MIKROBIOLOGIE	49.4	20°C
5.32	F2P	32 LABORATOR - ODPADY	51.5	20°C
5.33	F2P	33 LABORATOR - DIPLOMANTŮ	61.4	20°C
5.34	F2P	34 LABORATOR - DIPLOMANTŮ	58.1	20°C
5.35	F2P	35 LABORATOR - DIPLOMANTŮ	54.3	20°C
5.36	F2P	36 LABORATOR - DIPLOMANTŮ	50.3	20°C
5.37	F2P	37 LABORATOR - DIPLOMANTŮ	50.3	20°C
5.38	F2P	38 LABORATOR - PROF. DOC. OA	8.2	20°C
5.39	F2P	39 LABORATOR - PROF. DOC. OA	8.3	20°C
5.40	F2P	40 LABORATOR - PROF. DOC. OA	8.3	20°C
5.41	F2P	41 LABORATOR - PROF. DOC. OA	16.2	20°C
5.42	F2P	42 LABORATOR - PROF. DOC. OA	15.8	20°C
5.43	F2P	43 LABORATOR - ANALÝZY FOTOCHEMICKÝCH LÁTEK	23.7	20°C
5.44	F2P	44 LABORATOR - PROF. DOC. OA	33.2	20°C
5.45	F2P	45 LABORATOR - PROF. DOC. OA	24.9	20°C
5.46	F2P	46 LABORATOR - PROF. DOC. OA	17.3	20°C
5.47	F2P	47 LABORATOR - PROF. DOC. OA	17.3	20°C
5.48	F2P	48 SKLAD ŠKLA	27.9	10°C
5.49	F2P	49 SKLAD CHEMIKÁLIÍ	22.9	10°C
5.50	F2P	50 SKLAD PŘÍSTROJŮ	19.0	10°C
5.51	F2P	LABORATOR - STUDENTŮ BEZ DENNÍHO OSVĚTLENÍ	12.1	N
KATEDRA GEOGRAFIE				
5.52	KGE0	1 KANCELÁŘ - VEDOUCÍ KATEDRY	27.8	20°C
5.53	KGE0	2 KANCELÁŘ - VEDOUCÍ ODDĚLENÍ	25.5	20°C
5.54	KGE0	3 KANCELÁŘ - VEDOUCÍ ODDĚLENÍ	27.7	20°C
5.55	KGE0	4 KANCELÁŘ - SEKRETARIÁT	26.5	20°C
5.56	KGE0	14 KANCELÁŘ PVS	36.9	20°C
5.57	KGE0	20 LABORATOR - CEVŘEMÁK	46.0	20°C
5.58	KGE0	29 SKLAD - SEKRETARIÁT	25.4	20°C
KOMUNIKACE, ŽÁZEMÍ				
5.59	KOM	1 SCHODIŠTĚ-HLAVNÍ	46.8	15°C
5.60	KOM	CHOŘBA	111.9	20°C
5.61	KOM	CHOŘBY	109.5	N
5.62	KOM	CHOŘBY	108.7	15°C
5.63	KOM	SCHODIŠTĚ-VEDELEBÍ	28.5	15°C
5.64	KOM	CHOŘBA	6.9	N
5.65	KOM	WC - ŽENY	4.0	15°C
5.66	KOM	WC - ŽENY	12.2	15°C
5.67	KOM	WC - MUŽI	14.1	15°C
5.68	KOM	UKLIDOVÁ MÍSTNOST	2.0	N
5.69	KOM	ROZVOVNÁ SLP	6.5	N
5.70	KOM	CHOŘBA	5.3	N
5.71	KOM	WC - MUŽI	7.5	15°C
5.72	KOM	WC - ŽENY	4.0	15°C
5.73	KOM	UKLIDOVÁ MÍSTNOST	2.2	N
			2 127.8 m²	



LEGENDA OTOPNÝCH TĚLES-VYTÁPĚNÍ:

VK PLAN 11-060050-60

TRV DK1/2"

TRV DK1/2"

TRV DK1/2"

TRV DK1/2"

TRV DK1/2"

TRV DK1/2"

TRV DK1/2"

TRV DK1/2"

TRV DK1/2"

TRV DK1/2"

TRV DK1/2"

TRV DK1/2"

TRV DK1/2"

TRV DK1/2"

TRV DK1/2"

TRV DK1/2"

TRV DK1/2"

TRV DK1/2"

TRV DK1/2"

TRV DK1/2"

TRV DK1/2"

TRV DK1/2"

TRV DK1/2"

TRV DK1/2"

TRV DK1/2"

TRV DK1/2"

TRV DK1/2"

TRV DK1/2"

TRV DK1/2"

TRV DK1/2"

TRV DK1/2"

TRV DK1/2"

TRV DK1/2"

TRV DK1/2"

TRV DK1/2"

TRV DK1/2"

TRV DK1/2"

TRV DK1/2"

TRV DK1/2"

TRV DK1/2"

TRV DK1/2"

TRV DK1/2"

TRV DK1/2"

TRV DK1/2"

TRV DK1/2"

TRV DK1/2"

TRV DK1/2"

TRV DK1/2"

TRV DK1/2"

TRV DK1/2"

TRV DK1/2"

TRV DK1/2"

TRV DK1/2"

TRV DK1/2"

TRV DK1/2"

TRV DK1/2"

TRV DK1/2"

TRV DK1/2"

TRV DK1/2"

TRV DK1/2"

TRV DK1/2"

TRV DK1/2"

TRV DK1/2"

TRV DK1/2"

TRV DK1/2"

TRV DK1/2"

TRV DK1/2"

TRV DK1/2"

TRV DK1/2"

TRV DK1/2"

TRV DK1/2"

TRV DK1/2"

TRV DK1/2"

TRV DK1/2"

TRV DK1/2"

TRV DK1/2"

TRV DK1/2"

TRV DK1/2"

TRV DK1/2"

TRV DK1/2"

TRV DK1/2"

TRV DK1/2"

TRV DK1/2"

TRV DK1/2"

TRV DK1/2"

OTOPNÉ DESKOVÉ TĚLESO, S HLADKOU ČELNÍ DESKOU, VENTIL KOMPAKT, PŘIPOJENÍ ZE SPODA PŘES DVOUJITÝ UZAVÍRAČÍ VENTIL, S THERMOSTATICKÝM VENTILEM OPATŘENÝM TERMoeLEKTRICKOU HLAVICÍ, ŘÍZENÍ MoR. VÝŠKA OSAZENÍ 150mm NAD ČP.

OTOPNÉ DESKOVÉ TĚLESO, VENTIL KOMPACT, PŘIPOJENÍ ZE SPODA PŘES DVOUJITÝ UZAVÍRAČÍ VENTIL, S THERMOSTATICKÝM VENTILEM OPATŘENÝM TERMoeLEKTRICKOU HLAVICÍ, ŘÍZENÍ MoR. VÝŠKA OSAZENÍ 150mm NAD ČP.

OTOPNÝ SAMOSTOJNÝ KONVEKTOR, S PŘÍROZENOU RESP. NUCENOU, KONVEKČÍ, OPATŘEN THERMOSTATICKÝM VENTILEM S TERMoeLEKTRICKOU HLAVICÍ, ŘÍZENÍ MoR A UZAVÍRAČÍ SROUBENÍM, V RESPIRIU BARVA ČERNÁ (900S). 150-(HLÓUBKA) /YYY-(VÝŠKA)-900-(DELKA) (mm)

OTOPNÉ ESIGNOVÉ TĚLESO, S VERTIKÁLNÍ PROFILACÍ, PŘIPOJENÍ STŘEDOVĚ, ZE SPODA PŘES DVOUJITÝ UZAVÍRAČÍ VENTIL, S THERMOSTATICKÝM VENTILEM OPATŘENÝM TERMoeLEKTRICKOU HLAVICÍ, ŘÍZENÍ MoR. SH-VÝŠKA OSAZENÍ NAD ČP.

LEGENDA CHLADICÍCH PRVKŮ

CHLADICÍ INDUKČNÍ PODSTROPNÍ JEDNOTKA, DODÁVKA VZT, NAPAJENÍ POMOCÍ PROPOJOVACÍ HADICE S VYVÁŽOVACÍM A REGULÁČNÍM VENTILEM S AUTOMATICKÝM OMEZOVACEM PRŮTOKU VČETNĚ Pohonu 0-10V, DODÁVKA MoR.

CHLADICÍ FAN COIL - NÁSTĚNNÝ, DODÁVKA VZT, NAPAJENÍ POMOCÍ PROPOJOVACÍ HADICE S VYVÁŽOVACÍM A REGULÁČNÍM VENTILEM S AUTOMATICKÝM OMEZOVACEM PRŮTOKU VČETNĚ Pohonu 0-10V, DODÁVKA MoR.

LEGENDA POTRUBÍ:

MATERIÁL POTRUBÍ UT:

HLAVNÍ TRASY (1.PP. POD STROPEM A VERTIKÁLNÍ POTRUBÍ VEDENÉ V ŠACHTÁCH)-OCELOVÉ POTRUBÍ ZAVITOVÉ DO DN50 VČETNĚ, NAD DN50 OCELOVÉ SVAŘOVANÉ, PATROVÉ POTRUBÍ PE-XA/AL/PE. POTRUBÍ IZOLOVÁNO IZOLACÍ Z POUZDER ČI DESEK Z MINERÁLNÍCH VLÁKEN. HLAVNÍ ROZVODY OPATŘENY AL FOLII, POTRUBÍ VEDENÉ V PODLAŽE OPATŘENÉ NAVLEKOVOU IZOLACÍ Z LEHCENÉHO POLYETYLENU TL. 9mm.

MATERIÁL POTRUBÍ CHL: OCELOVÉ POTRUBÍ ZAVITOVÉ DO DN50 VČETNĚ, NAD DN50 OCELOVÉ SVAŘOVANÉ, POTRUBÍ IZOLOVÁNO NAVLEKOVOU IZOLACÍ ČI Z DESEK Z MATERIÁLU NA BÁZI SYNTETICKÉHO KAUKČUKU O TL. 20mm.

VEŠKERÁ IZOLACE VE VENKOVNÍM PROSTŘEDÍ OPATŘENA POLECHOVÁNÍM.

POTRUBÍ VEDENÉ PROTIPOŽÁRNÍ STAVEBNÍ KONSTRUKCI BUDE OPATŘENO PROTIPOŽÁRNÍ UCIPÁVKOU. REVIZNÍ DVÍŘKA V PROTIPOŽÁRNÍ STAVEBNÍ KONSTRUKCI BUDOU V PROTIPOŽÁRNÍM PŘEVEDENÍ.

LEGENDA ZNAČENÍ NA VÝKRESE

CHLÁZENÍ - PŘÍVOD

CHLÁZENÍ - ZPĚTNÉ VEDENÍ

VYTÁPĚNÍ - PŘÍVOD

VYTÁPĚNÍ - ZPĚTNÉ VEDENÍ

TABULKA TLOUŠTKY IZOLACI

TOPNÁ VODA

Povrchová ochrana

DN 150 8 cm

DN 125 8 cm

DN 100 8 cm

DN 80 8 cm

DN 65 8 cm

DN 50 5 cm

DN 40 4 cm

DN 32 3 cm

DN 25 3 cm

DN 20 3 cm

±0,000 =

Souřadný systém:

Výškový systém:

175,800

JTSK

BpV

KTS-CZ, s.r.o.

Základní mapa 1:500

360 17 Kanyon Vary

tel: fax: 353 505 025

e-mail: kts-cz@kts-cz.cz

KTS-CZ s.r.o.

Základní mapa 1:500

360 17 Kanyon Vary

tel: fax: 353 505 025

e-mail: kts-cz@kts-cz.cz

KTS-CZ s.r.o.

Základní mapa 1:500

360 17 Kanyon Vary

tel: fax: 353 505 025

e-mail: kts-cz@kts-cz.cz

KTS-CZ s.r.o.

Základní mapa 1:500

360 17 Kanyon Vary

tel: fax: 353 505 025

e-mail: kts-cz@kts-cz.cz